

Systemair d.o.o. - Ljubljana

Brn i eva ulica 41c

SI 1231 Ljubljana

Tel.: +386 (0)1 200 73 50

www.systemair.si

info@systemair.si

Ponudba

Z dne

02.03.2026

Projekt

Avtobusna postaja Ljubljana

Pozicija

AHU.05

Pisarne

Koli ina

1

Calc. date

02.03.2026

Sodelavec

Pisarna / Posre



EECS location **MARIBOR SLIVNICA, Slovenia**

Temp, dry bulb / dew point **31,80 / 14,40**

Odgovorni: **Maja anžek**

e-pošta: **maja.canzek@systemair.si**

Seriya **KA NRVU BVU**

Izvedba **Stacked unit**

Izvedba **Zunanja enota**

KA HSO-5-3-D-R-50F-TB2-L2

Nadmorska višina [m]

0

Specifi na teža [kg/m3]

1,20

specifi na mo motorja [w/(m3/s)]

2.310 **SFP5**

skupna teža [kg]

~1.795

Pretok **10.080 m3/h**

Zun. tlak **440 Pa**

Tot. tlak **925 Pa**

Mo motorja **1x4,600 kW**

Napajanje **400V/3/50Hz**

Calibration fact **355**

Vodni grelnik **35,75 kW**

Vodni hladilnik **34,65 kW**

Vra anje toplot **135,70 / 40,60 kW**

Pretok **10.120 m3/h**

Zun. tlak **430 Pa**

Tot. tlak **793 Pa**

Mo motorja **1x4,600 kW**

Napajanje **400V/3/50Hz**

Calibration fact **355**

Vra anje toplot **135,70 / 40,60 kW**

Real 2018

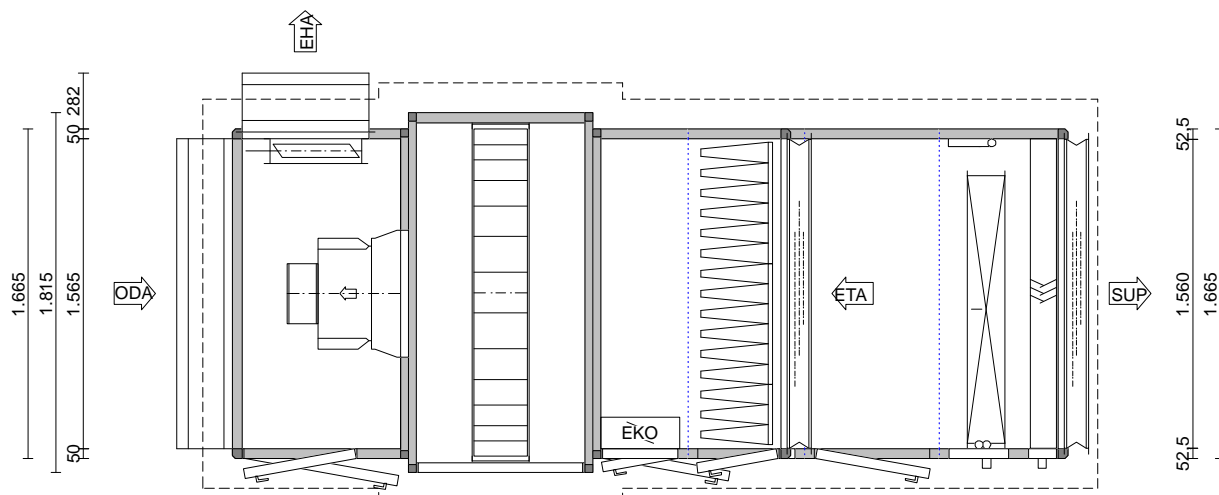
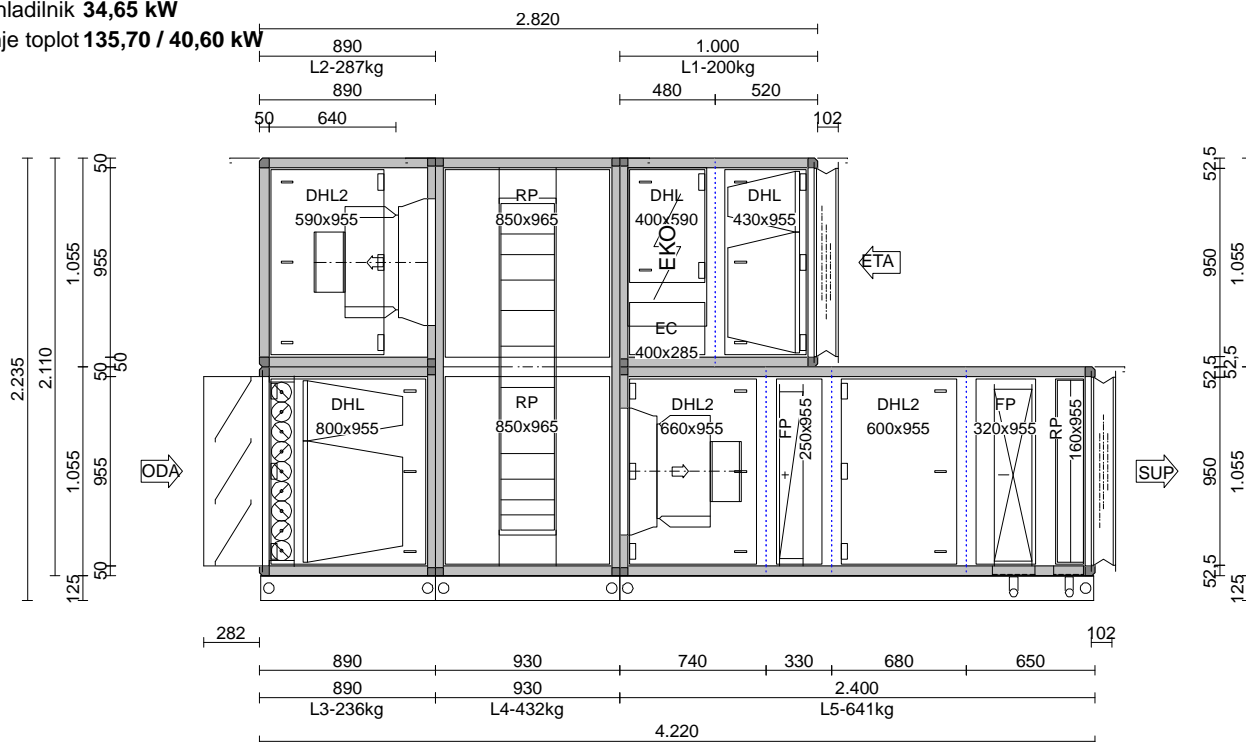
Temperaturni izk. [%] **81,50 min. 73**

SFPint **787 max. 1.055**

ErP ustrezno **Da**

SFPv **2.310** SFPe **2.364**

Podstavek je 16mm krajši od širine in dolžine naprave. Širina profila je 40



Odgovorni: **Maja anžek**
Calc. date: **02.03.2026**

Naro nik: **Pinss d.o.o.**
Ulica:
Mesto:
Projekt: **Avtobusna postaja Ljublj**
Ulica:
Mesto:
Oddelek:

Številka projekta:
Pozicija: **AHU.05 -**



Dovodni zrak

Podatki o enoti			Ohišje:	Energetski razred	
Velikost enote	KA 5-3		Debelina	Mineralna volna 100kg/m3	50,0 mm
Pretok [m3/h]	10.080	Dolžina [mm] 4.220,0	Mat. pokrova, znotraj	ZnAlMg ZM310	0,80
Zun. tlak [Pa]	440	Širina [mm] 1.665,0	Mat. pokrova, zunaj	ZnAlMg ZM310	0,80
Tot. tlak [Pa]	925	Višina [mm] 1.055,0	Mat. pokrova, dno	ZnAlMg ZM310	0,80
hitrost zraka [m/s]	1,87	Teža [kg] ~1.309,0	Profili	aluminium painted	RAL9006
Razred po EN 13053	V3		Vodila	ZnAlMg ZM310	
			Fasteners int / ext	Galvanised / Galvanised	
Razred prenosa toplote (M)	T2	Razred puš anja -400Pa (M)	L2	Razred mehanske stabilnosti (D1
Razred toplotnega mosta (M)	TB2	Razred puš anja +700Pa (M)	L2	Puš anje filtra (M)	F9

Filter	Dovodni zrak		890,0 mm	4,84 m2	236,00 kg	142 Pa
Proizvajalec	Deltrian	2,17 m/s	dolžina filtra [mm]	500,0		
Tip	KS85-500		Filterska površina [m2]	17,70		
Razred	F7		celice št. x velikost	2 x KS85-6/500/08 - 592,0x59		
isti dP [Pa]	88			1 x KS85-3/500/04 - 287,0x59		
Design dP [Pa]	138			2 x KS85-1/500/08 - 592,0x28		
Umazani dP [Pa]	188			1 x KS85-2/500/04 - 287,0x28		
Pretok [m3/h]	10.080		Posluževanje filtra	S strani		
ISO 16890 razred	ePM2.5 70%					
ISO 16890 u inkovitost	E					
<u>Regulacijska žaluzija:</u> Dimenzije [mm] 1.390,0 x 900,0 x 125,0						
Vrsta pogona	motorni pog	Pretok [m3/h]	10.080	Okvir	Aluminij	
Št. Osi	1	hitrost zraka [m/s]	2,24	Lopaticice	Aluminij	
vrtilni moment [Nm]	4,813	Padec tlaka [Pa]	4	Tip	Arosio 125L	

Rotacijski regenerator v ohišju				Dovodni zrak		930,0 mm	7,3 m2	432,00 kg	234 Pa						
Tip		HM1-XL-WV-1650-SM-V7-A1-5,W1700,H1700				Adsorption		Energetski razred		H1					
<u>Režim gretja</u>						<u>Hladilni režim</u>									
Dovod [m3/h]		10.080		dP (hum/std) [Pa]		199/224		Dovod [m3/h]		10.080		dP (hum/std) [Pa]		234/224	
Vstop [gC]		-13,00		Hum. [%]		80,0		Vstop [gC]		31,00		Hum. [%]		50,0	
Izstop [gC]		15,60		Hum. [%]		50,6		Izstop [gC]		25,30		Hum. [%]		57,9	
odvod [m3/h]		10.120		dP (hum/std) [Pa]		227/225		odvod [m3/h]		10.120		dP (hum/std) [Pa]		229/225	
Vstop [gC]		22,00		Hum. [%]		40,0		Vstop [gC]		24,00		Hum. [%]		59,0	
Izstop [gC]		-6,40		Hum. [%]		92,3		Izstop [gC]		29,70		Hum. [%]		51,4	
Tot. recovery capacity [kW]		135,70						Tot. recovery capacity [kW]		40,60					
Sens. recovery capacity [kW]		96,90						Sens. recovery capacity [kW]		19,40					
Temperaturni izkoristek [%]		81,6						Temperaturni izkoristek [%]		81,6					
Humidity efficiency [%]		81,7						Humidity efficiency [%]		78,5					
Energetski izkoristek [%]		78,30													
Purge sector [°]		5,0		dP 22-11		250		EATR [%]		0		OACF		1,08	
<u>Drive data</u>		MRHX-04													
Nazivna mo [kW]						nazivni tok [A]		0,00				nazivna napetost [1x230	

Odgovorni: **Maja anžek**
Calc. date: **02.03.2026**

Naročnik: **Pinss d.o.o.**
Ulica:
Mesto:
Projekt: **Avtobusna postaja Ljublj**
Ulica:
Mesto:
Oddelek:

Številka projekta:
Pozicija: **AHU.05 -**



Prostoteko i ventilator		Dovodni zrak	740,0 mm	4,02 m2	246,00 kg	Pa					
Ventilator	GR56I-ZID.GL.CR		Motor	ECblue-IE5-50-152-0-4.6 -							
Proizvajalec	Ziehl-Abegg Standard		Zaš ita	IP55							
Pretok zraka [m3/h]	10.080		Razred izolacije	F							
Zunanji dP [Pa]	440		Nazivna mo [kW]	4,600							
Additional pressure [Pa]			Nominal speed [1/min]	1.430							
Static pressure EN [Pa]	890		Nominal current +-5% [A]	7,03							
Totalni dP [Pa]	925		nazivna napetost [V]	3x400V / 50Hz							
Hitrost [1/min]	1.623		Razred u inkovitosti	IE5/EC							
Koeficient šobe	355		Sistemiški izkoristek [%]	72,4							
			For dimensioning of cables, fuses and other power elements, please consult with fan manufacturer								
Zvo na mo ventilatorja po oktavah Lokt			Kontrolni signal (0-10V)	9,10							
Okt. Frq. Hz	63	125	250	500	1000	2000	4000	8000	Absorbed power, validation [kW]	3,440	
Vstop	66,0	81,0	73,0	69,0	67,0	64,0	60,0	61,0	Absorbed power, selection [kW]	3,580	
Izstop	73,0	85,0	78,0	79,0	76,0	73,0	70,0	66,0	specifi na mo motorja [w/(m3/s)]	1.228 SFP3	
raven zvo ne mo i [dB (A)]					81,7					Dvig temperature [gC]	1,1
Zvo na mo [dB]					87,7					Rezerva	9
Sistemiški efekt ventilatorja je upoštevan pri delovanju ventilatorja.											
Odprtina		L		Dimenzije [mm] 640,0 x 640,0							
Grelnik		Dovodni zrak	330,0 mm	1,8 m2	91,00 kg	25 Pa					
Pretok [m3/h]	10.080		Medij	Voda							
hitrost zraka [m/s]	2,50		Pretok medija [l/s]	1,7270 Med. volume: 11 l							
Vstop zraka [gC]	15,60	Vlažnost [%]	50,6	Hitrost medija [m/s]	1,13						
Izstop zraka [gC]	26,10	Vlažnost [%]	26,6	Med. vstop [gC]	45,00						
Mo [kW]	35,75	Med. izstop [gC] 40,00									
Zra . pad. Tlaka [Pa]	25	Padec tlaka medija [kPa] 13,63									
Cevi	2		Lamele	Aluminij							
Krogi	8		Cevi	baker							
Medlamelna razdalja [m]	2,00		Zbiralna cev	baker							
Vstopni priklju ek	1 1/2"	Side	Okvir	pocinkana plo evina							
Izstopni priklju e	1 1/2"	levo	Zaš ita lamel	-							
HW 16 6030S2.0 14T1332 2R 8C3X1 CuAl V2 40Cu 3860Fz120 40.11.810 KGH-00I N.Cu - - -											
Designed for wet conditions											
rpalka ni v ponudbi											
Prazna enota		Dovodni zrak	680,0 mm	3,7 m2	112,00 kg	Pa					

Odgovorni: **Maja anžek**
Calc. date: **02.03.2026**

Naročnik: **Pinss d.o.o.**
Ulica:
Mesto:
Projekt: **Avtobusna postaja Ljublj**
Ulica:
Mesto:
Oddelek:

Številka projekta:
Pozicija: **AHU.05 -**



Hladilnik		Dovodni zrak		650,0 mm	3,53 m2	192,00 kg	49 Pa	
Pretok [m3/h]	10.080			Medij	Voda			
hitrost zraka [m/s]	2,39			Pretok medija [l/s]	1,6530	Med. volume:		15 l
Vstop zraka [gC]	25,30	Vlažnost [%]	57,9	Hitrost medija [m/s]	1,18			
Izstop zraka [gC]	17,80	Vlažnost [%]	83,5	Med. in/out [gC]	7,00/12,00			
skupna topl. mo [kW]	34,65			Padec tlaka medija [kPa]	26,28			
Senz. topl. mo [kW]	25,77			SHR	0,34			
Zra . pad. Tlaka [Pa]	40/36	(mokro/suho)		Kondenzat [kg/h]	12,55			
Cevi	3			Lamele	Aluminij			
Krogi	13			Cevi	baker			
Medlamelna razdalja [m]	2,50			Zbiralna cev	baker			
Vstopni priklju ek	1 1/2"	Side		Okvir	pocinkana plo evina			
Izstopni priklju ek	1 1/2"	levo		Zaš ita lamel	-			

CW 12 3329S2.5 26T1352 3R 13C6X1 CuAl V2 40Cu 2550Fz190 35.11.710 KGH-00G N.Cu - - -
Designed for wet conditions

rpalka ni v ponudbi

Jadrovinasti nastavek Dimenzije [mm] **1.560,0 x 950,0 x 120,0**
prirobnica [mm] **30**, Flange material **pocinkana pločevina** Temp. max **80,00**

1 kpl. **Kabel za izenačitev potencialov za fleksibilni priključek**

Bana	Tip	Inclined lateral double pa	Kvaliteta	Aluminij	Odstoj na cev	Velikost	1 1/2"	Sidedesno
Eliminator vodnih kap	Model	PSG33	Okvir	Aluminij	Lamele	PPTV	9 Pa	

Izračun zvoka

zvo na mo [dB]											
Frq. Hz	63	125	250	500	1000	2000	4000	8000	Vsota [dB(A)]		
Vstop	63,0	77,0	65,0	60,0	56,0	51,5	45,5	38,5	64,4		
Izstop	68,0	76,0	58,0	71,0	62,0	55,0	51,0	51,0	69,7		
Ohišje	60,0	70,0	66,0	63,0	63,0	46,0	38,0	25,0	65,8		
sound pressure level [dB]											
Frq. Hz	63	125	250	500	1000	2000	4000	8000	Vsota [dB(A)]	To ka merjenja na	2 _m razdalje
Vstop	49,0	63,0	51,0	46,0	42,0	37,5	31,5	24,5	50,4		
Izstop	54,0	62,0	44,0	57,0	48,0	41,0	37,0	37,0	55,7		
Ohišje	39,4	49,4	45,4	42,4	42,4	25,4	17,4	4,4	45,2		

Toleranca +/- 3 dB

Odvodni zrak

Podatki o enoti				Ohišje:	Energetski razred	
Velikost enote	KA 5-3			Debelina	Mineralna volna 100kg/m3	50,0 mm
Pretok [m3/h]	10.120	Dolžina [mm]	2.820,0	Mat. pokrova, znotraj	ZnAlMg ZM310	0,80
Zun. tlak [Pa]	430	Širina [mm]	1.665,0	Mat. pokrova, zunaj	ZnAlMg ZM310	0,80
Tot. tlak [Pa]	793	Višina [mm]	1.055,0	Mat. pokrova, dno	ZnAlMg ZM310	0,80
hitrost zraka [m/s]	1,88	Teža [kg]	~487,00	Profil	aluminium painted	RAL9006
Razred po EN 13053	V3			Vodila	ZnAlMg ZM310	
				Fasteners int / ext	Galvanised / Galvanised	
Razred prenosa toplote (M)	T2	Razred pušanja -400Pa (M)	L2	Razred mehanske stabilnosti (D1
Razred toplotnega mosta (M)	TB2	Razred pušanja +700Pa (M)	L2	Pušanje filtra (M)		F9

Odgovorni: **Maja anžek**
Calc. date: **02.03.2026**

Naročnik: **Pinss d.o.o.**
Ulica:
Mesto: **Avtobusna postaja Ljublj**
Projekt:
Ulica:
Mesto:
Oddelek:

Številka projekta:
Pozicija: **AHU.05 -**



Filter	Odvodni zrak	520,0 mm	2,83 m2	129,00 kg	60 Pa
Proizvajalec Deltrian		dolžina filtra [mm]	360,0		
Tip FP50-360		Filterska površina [m2]	9,77		
Razred M5		celice št. x velikost	2 x FP50-6/360/06 - 592,0x59		
isti dP [Pa] 35			1 x FP50-3/360/03 - 287,0x59		
Design dP [Pa] 60			2 x FP50-1/360/06 - 592,0x28		
Umazani dP [Pa] 85			1 x FP50-2/360/03 - 287,0x28		
Pretok [m3/h] 10.120	2,17 m/s	Posluževanje filtra	S strani		
ISO 16890 razred Coarse 70%					
ISO 16890 u inkovitost					
Jadrovinasti nastavek Dimenzije [mm] 1.560,0 x 950,0 x 120,0 prirobnica [mm] 30 , Flange material pocinkana pločevina Temp. max 80,00					
1 kpl. Kabel za izenačitev potencialov za fleksibilni priključek					
Prazna enota	Odvodni zrak	480,0 mm	2,61 m2	71,00 kg	Pa
Rotacijski regeneratorski ohišje	Odvodni zrak	930,0 mm	7,3 m2	432,00 kg	234 Pa
Prostotok i ventilator	Odvodni zrak	890,0 mm	5,99 m2	287,00 kg	39 Pa
Ventilator GR56I-ZID.GL.CR		Motor ECblue-IE5-50-152-0-4.6	-		
Proizvajalec Ziehl-Abegg Standard		Zaščitna	IP55		
Pretok zraka [m3/h] 10.120		Razred izolacije	F		
Zunanji dP [Pa] 430		Nazivna moč [kW]	4,600		
Additional pressure [Pa]		Nominal speed [1/min]	1.430		
Static pressure EN [Pa] 758		Nominal current +-5% [A]	7,03		
Totalni dP [Pa] 793		nazivna napetost [V]	3x400V / 50Hz		
Hitrost [1/min] 1.533		Razred u inkovitosti	IE5/EC		
Koeficient šobe 355		Sistemski izkoristek [%]	73,2		
For dimensioning of cables, fuses and other power elements, please consult with fan manufacturer					
Zvočna moč ventilatorja po oktavih Lokt		Kontrolni signal (0-10V)	8,60		
Okt. Frq. Hz 63 125 250 500 1000 2000 4000 8000		Absorbed power, validation [kW]	3,040		
Vstop 67,0 77,0 72,0 68,0 66,0 63,0 59,0 60,0		Absorbed power, selection [kW]	3,050		
Izstop 72,0 83,0 77,0 78,0 75,0 72,0 68,0 65,0		specifična moč motorja [w/(m3/s)]	1.082	SFP3	
raven zvočne moči [dB (A)] 80,1		Dvig temperature [gC]	0,9		
Zvočna moč [dB] 85,7		Rezerva	14		
Sistemski efekt ventilatorja je upoštevan pri delovanju ventilatorja.					
Regulacijska žaluzija: Dimenzije [mm] 900,0 x 465,0 x 125,0					
Vrsta pogona motorni pog	Pretok [m3/h] 10.120	Okvir	Aluminij		
Št. Osi 1	hitrost zraka [m/s] 6,72	Lopaticice	Aluminij		
vrtilni moment [Nm] 1,617	Padec tlaka [Pa] 39	Tip	Arosio 125L		
Odprtina L				Dimenzije [mm] 640,0 x 640,0	

Odgovorni: **Maja anžek**
Calc. date: **02.03.2026**

Naročnik: **Pinss d.o.o.**
Ulica:
Mesto: **Avtoobusna postaja Ljublj**
Projekt:
Ulica:
Mesto:
Oddelek:

Številka projekta:
Pozicija: **AHU.05 -**



Izračun zvoka

zvo na mo [dB]										
Frq. Hz	63	125	250	500	1000	2000	4000	8000	Vsota [dB(A)]	
Vstop	64,0	73,0	64,0	59,0	55,0	50,5	44,5	37,5	62,4	
Izstop	72,0	83,0	77,0	78,0	75,0	72,0	68,0	65,0	80,2	
Ohišje	59,0	68,0	65,0	62,0	62,0	45,0	36,0	24,0	64,7	
sound pressure level [dB]										
Frq. Hz	63	125	250	500	1000	2000	4000	8000	Vsota [dB(A)]	To ka merjenja na 2 _m razdalje
Vstop	50,0	59,0	50,0	45,0	41,0	36,5	30,5	23,5	48,4	
Izstop	58,0	69,0	63,0	64,0	61,0	58,0	54,0	51,0	66,2	
Ohišje	39,0	48,0	45,0	42,0	42,0	25,0	16,0	4,0	44,8	
Toleranca +/- 3 dB										

<u>Podstavek</u>	S125.2	Material	pocinkana pločevina	Izolirano	Ne
Luknja za dvig [mm]	53,0	Višina [mm]	125,0	Varjen	Ne
1 kpl.	Streha FMA				

Dobavne enote

št.	Širina	Višina	Dolžina	Teža	Lift points	Fits truck
1	1.665,0	1055	1.000,0	200,00	4	Da
2	1.665,0	1055	890,0	287,00	4	Da
3	1.665,0	1180	890,0	236,00	4	Da
4	1.815,0	2235	930,0	432,00	4	Da
5	1.665,0	1180	2.400,0	641,00	4	Da

Please consult with manufacturer about transportation options

Regulation

v. 18122025

Type of automatic on AHU

Full regulation (sensors & actuators connected to electric cabinet with controller)

Water heating coil

Factory installed frostprotection temp. sensor (standard one)

Voltage of water heating coil pump

230V, max. 6A

Voltage of water cooling coil pump

Water preheater coil valve + actuator

1 Kos 3-way valve sold Systemair Slovenia - ZMD332-16

Water cooler 1 coil valve + actuator

1 Kos 3-way valve sold Systemair Slovenia - ZMD325-10

Control cabinet

Integrated in AHU

Type of temperature control

Extract air temperature control

Type of fan control

CAV control (Constant Air Volumen)

Other control

Outdoor sensor mounting

Outdoor sensor mounted inside of the unit (intake)

Extract temp. sensor mounting

Extract temp. sensor mounted inside of the unit

Type of controller

Access

Accessories for Access controller

Navidpad display (HMI) + holder

Additional function of cabinet / AHU

Heating of electrical cabinet

Additional sensors as field devices for visual inspection (this values are already visible on display in case of full re Control data

Chosen controller type: Access CU27

Regulation components

- 1 Kos **Cable temp. sensor TG-B440/PT1000, Outdoor, (Mounted)**
- 1 Kos **Cable temp. sensor TG-B440/PT1000, Extract, (Mounted)**
- 1 Kos **Cable temp. sensor TG-B440/PT1000, FrostProtection 1, (Mounted)**
- 1 Kos **Duct temp. sensor TG-KH/PT1000, Supply, (Attached)**
- 2 Kos **Pressure sensor Presigo DUO 2500 (ExoLine-Modbus), (Mounted)**
- 1 Kos **Outdoor damper actuator ON/OFF, spring return, (Mounted), NF24A, 10Nm**
- 1 Kos **Exhaust damper actuator ON/OFF, spring return, (Mounted), LF24A, 4Nm**
- 1 Kos **3-way valve, (Attached), ZMD332-16**
- 1 Kos **Valve actuator, (Attached)RVAZ4-24A 0-10V**
- 1 Kos **3-way valve, (Attached), ZMD325-10**
- 1 Kos **Valve actuator, (Attached)RVAZ4-24A 0-10V**
- 1 Kos **Controller Access CU27-C WIFI, (Mounted in cabinet)**
- 1 Kos **Display NaviPad PD70-C set, (Attached)**
- 1 Kos **Elom AHU MB: 7,6-10kW**
- 1 Kos **Main power supply 400V / 50HZ, Cable: 5x2,5mm², Fuse: 20A**
- 1 Kos **In ele. cabinet is included: main switch, fuses for (fans, pump, etc.), relays, transformer or power supply unit, terminal block**
- 1 Kos **Access controller in electric cabinet, Secondary power supply 24V DC**
- 1 Kos **Standard communication: Modbus 485, 2-wire or TCP/IP, BACnet TCP/IP**
- 1 Kos **Temperatures: Outdoor, Supply, Extract, Frostprotection 1,**

Odgovorni: **Maja anžek**
Calc. date: **02.03.2026**

Naro nik: **Pinss d.o.o.**
Ulica:
Mesto:
Projekt: **Avtobusna postaja Ljublj**
Ulica:
Mesto:
Oddelek:

Številka projekta:
Pozicija: **AHU.05 -**



- 1 Kos **CAV / filter / temperature monitoring over Presigos / QBMs**
- 1 Kos **UI:**
- 1 Kos **DO: Outdoor/Exhaust damper, Sum alarm, Water heat pump x1,**
- 1 Kos **AO: SAF ventilator (modbus), EAF ventilator (modbus), Heating x1, Cooling, Exchanger,**
- 1 Kos **DI: Fire alarm, external switch off,**
- 1 Kos **Water cooler,**
- 1 Kos **Electric heating of cabinet**

Ecodesign information

Non Residential Unit EU1253

Ustreza ErP 2018	Da
Pripombe ErP 2018	-
Notranja specifi na mo ventilatorja SFPint [W/(m3/s)]	787
Najve ja dovoljena SFPint za ErP 2018 [W/(m3/s)]	1.055
Efektivna vhodna mo [kW]	6,630
Efektivna vhodna mo krmilja [kW]	
Referen na stopnja pretoka [m3/h]	10.100
Toplotni izkoristek [%]	81,50
Tip rekuperacijskega izmenjevalnika toplote	Other HRS
Najmanjši toplotni izkoristek za ErP 2018 [%]	73
Tip motorja in pogona	variable speed
Tip enote	BVU
Hitrost dotoka [m/s]	1,88
External leakage rate at +400 Pa (R) [%]	0,20
External leakage rate at -400 Pa (R) [%]	0,42
Stopnja notranjega puš anja pri 200 Pa [%]	3,00
Notranji padec tlaka prezra evalnih elementov [Pa]	549
eksterni padec tlaka [Pa]	870
Notranji padec tlaka neprezra evalnih elementov [Pa]	229
Bonus za u inkovitost E za ErP 2018 [W/(m3/s)]	255
Korekcija filtra F za ErP2018 [W/(m3/s)]	
Izkoristek bazne konfiguracije U1 [%]	69,61
Notranji padec tlaka prezra evalnih elementov U1 [Pa]	287
Zunanji padec tlaka U1 [Pa]	440
Notranji padec tlaka neprezra evalnih elementov U1 [Pa]	163
Izkoristek bazne konfiguracije U2 [%]	69,86
Notranji padec tlaka prezra evalnih elementov U2 [Pa]	262
Zunanji padec tlaka U2 [Pa]	430
Notranji padec tlaka neprezra evalnih elementov U2 [Pa]	66

Eurovent technical data sheet

Air handling unit location

MARIBOR SLIVNICA, Slovenia

Summer dry bulb temperature [gC]

31,80

Summer wet bulb temperature [gC]

20,30

Summer dew point temperature [gC]

14,40

Winter dry bulb temperature [gC]

-9,10

Winter data

Pretok - dovod [m3/h]	10080
Pretok - odvod [m3/h]	10120
Skupni statni tlak - dovod [Pa]	890
Skupni statni tlak - odvod [Pa]	758
Notranji statni tlak - dovod [Pa]	450
Notranji statni tlak - odvod [Pa]	328
Realna vhodna moč - dovod [kW]	3.58
Realna vhodna moč - odvod [kW]	3.05
Hitrost - dovod [m/s]	1.87
Hitrost - odvod [m/s]	1.88
Temperaturni izkoristek - dovod [%]	81.5
Temperaturni izkoristek - odvod [%]	81.5
Padec tlaka na rekuperatorju bypass off - dovod [Pa]	234
Padec tlaka na rekuperatorju bypass off - odvod [Pa]	229
Mešanje [%]	0
Zunanja temperatura [°C]	-9.1
Električni dogrelnik	0
Podskupina	1
Razred energijske učinkovitosti	A+
o_classt	
fpe	14.999165
v	1.4
T	83
p	250
Ngref	64
Px - dovod	72
Py - dovod	-16
Pz - dovod	22.5
Psup. Ref.	3.8123
Px - odvod	33.5
Py - odvod	-21
Pz - odvod	22.5
Pext. Ref.	3.4372
fs-Pref	0.91

Summer data

Pretok - dovod [m3/h]	10080
Pretok - odvod [m3/h]	10120
Skupni statni tlak - dovod [Pa]	890
Skupni statni tlak - odvod [Pa]	758
Notranji statni tlak - dovod [Pa]	450
Notranji statni tlak - odvod [Pa]	328
Realna vhodna moč - dovod [kW]	3.58
Realna vhodna moč - odvod [kW]	3.05
Hitrost - dovod [m/s]	1.87
Hitrost - odvod [m/s]	1.88
Temperaturni izkoristek - dovod [%]	81.5
Temperaturni izkoristek - odvod [%]	81.5
Padec tlaka na rekuperatorju bypass off - dovod [Pa]	234
Padec tlaka na rekuperatorju bypass off - odvod [Pa]	229
Mešanje [%]	0
Zunanja temperatura [°C]	10
Električni dogrelnik	0
Podskupina	2
Razred energijske učinkovitosti	A+
o_classt	N
fpe	-0.15
v	1.4
T	83
p	250
Ngref	64
Px - dovod	149.9
Py - dovod	
Pz - dovod	
Psup. Ref.	3.4997
Px - odvod	110.9
Py - odvod	
Pz - odvod	
Pext. Ref.	3.101
fs-Pref	1